



Exercice 2 – Niveau terminale

Thème « Science, climat et société »

L'atmosphère de la Terre

Sur 10 points

Partie 1 – Vénus et la Terre, deux planètes aux conditions physico-chimiques différentes ?

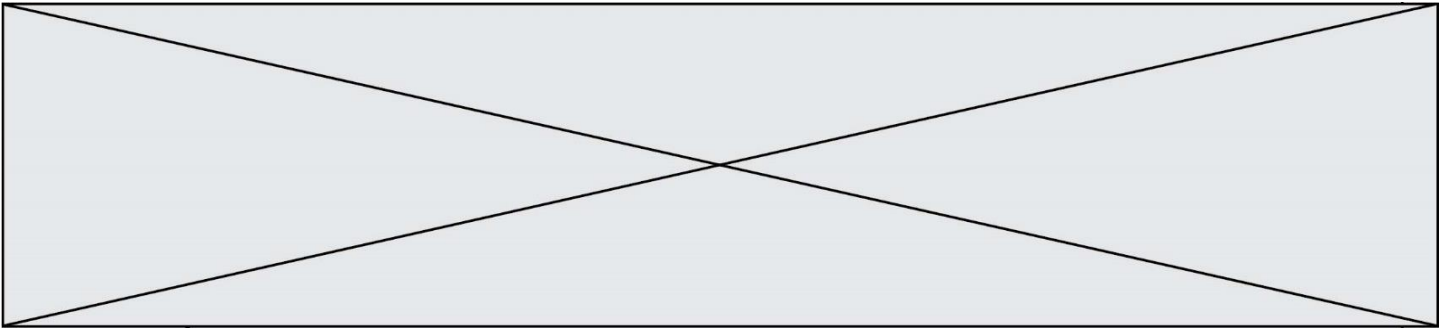
De par sa taille équivalente et sa proximité de la Terre, Vénus a longtemps été considérée comme la sœur jumelle de la Terre.

En réalité, Vénus possède une atmosphère extrêmement dense, la pression à sa surface est environ 100 fois supérieure à celle de la Terre. De plus, son atmosphère se compose majoritairement de dioxyde de carbone (CO₂) et de diazote (N₂).

1.1 Renseigner la composition atmosphérique actuelle de la Terre dans le tableau du document 1 de l'annexe.

1.2 En utilisant les données ci-dessous, positionner sur le graphique du document 2 de l'annexe Vénus (V) et la Terre dans les conditions actuelles (Ta).

Planètes	Composition atmosphérique (en % volumique)	Pression atmosphériques (en Pa)	Température moyenne de surface (en °C)
Vénus	CO ₂ (96,5 %) N ₂ (3,5 %)	10 ⁷	+ 470
Terre primitive	H ₂ O (80 %) CO ₂ (12 %) N ₂ (5 %) Autres (3 %)	10 ⁷	...
Terre actuelle	...	10 ⁵	+ 15



2.1 Recopier et ajuster l'équation de la réaction 1.

2.2 D'où provient le dioxygène à l'origine de la formation des BIF ?

2.3 À partir de vos connaissances et des informations apportées par le document, dater les événements suivants : fin de la formation des océans ; apparition de la photosynthèse ; apparition du dioxygène dans l'atmosphère.

Modèle CCYC : ©DNE

Nom de famille (naissance) :
(Suivi s'il y a lieu, du nom d'usage)

Prénom(s) :

N° candidat :

N° d'inscription :



Né(e) le :

(Les numéros figurent sur la convocation.)

1.1

Document réponse à rendre avec la copie

Exercice 2

L'atmosphère de la Terre

Document 1 : Paramètres physico-chimiques de deux planètes telluriques

Planètes	Composition atmosphérique (en % volumique)	Pression atmosphériques (en Pa)	Température moyenne de surface (en °C)
Vénus	CO ₂ (96,5 %) N ₂ (3,5 %)	10 ⁷	+ 470
Terre primitive	H ₂ O (80 %) CO ₂ (12 %) N ₂ (5 %) Autres (3 %)	10 ⁷	...
Terre actuelle	...	10 ⁵	+ 15

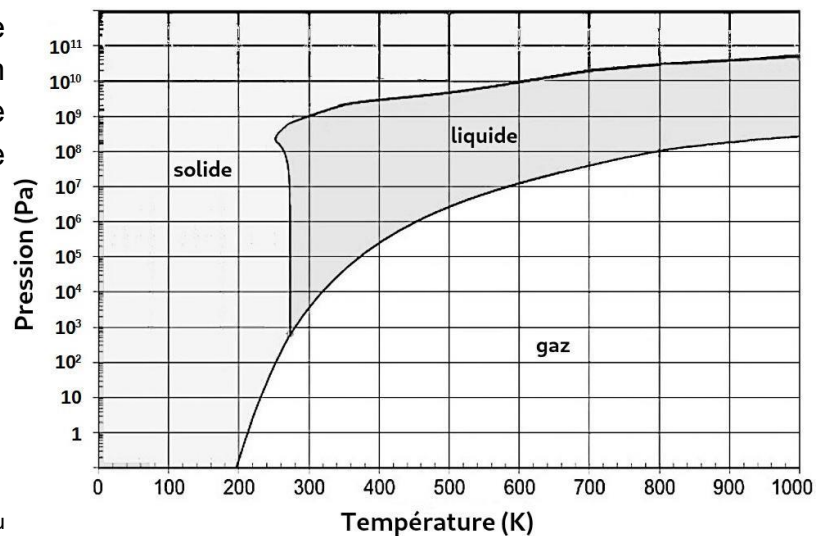
Document 2 : Diagramme d'état de l'eau

Ce diagramme à droite présente l'état de l'eau en fonction des conditions de pressions et de température (en kelvins).

$$T_{(K)} = T_{(C)} + 273$$

$T_{(K)}$ est la température en kelvins.

$T_{(C)}$ est la température en degrés Celsius.



D'après <https://webhome.phy.duke.edu>